

# 操作マニュアル

## ドライブレコーダー取付角度の確認

2022/5/23

	スマートフォン	PC (Web)	PC (専用ソフト)
特徴	<ul style="list-style-type: none"><li>• 専用アプリインストール</li><li>• ドラレコのローカルネットに接続用</li></ul>	<ul style="list-style-type: none"><li>• Windows PCだけ</li><li>• Internet Explorerだけ</li><li>• ドラレコのローカルネットに接続用</li></ul>	<ul style="list-style-type: none"><li>• Windows PCだけ</li><li>• 専用ソフトインストール</li><li>• SDカードの外す用</li></ul>

➤ 専用ソフト (Android/IOS)

➤ ローカルWeb

➤ 専用ソフトPC

1、専用アプリ (veyes) をGoogle Playや App Store からダウンロードし、スマートフォンにインストールする

← veyes



もしかして: **beyes**



Veyes

Chenrui Software Development C...



3.2★

8件のレビュー

1000以上

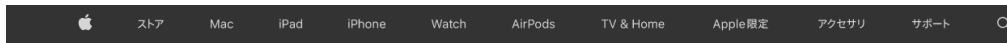
ダウンロード数

3+

3歳以上



貨物輸送簡単チェック



Q Veyes

探索 アクセサリー サポート Apple Store

検索結果 3 件



Veyes

1.device state 2.video preview 3.Replay Theater 4.Parameter configuration

[詳しく見る >](#)

2、デバイスを通電し、2分以内にスマートフォンからデバイスのネットワークに接続してください。



アクセスポイント  
「ST-10桁英数」



3、アプリを起動し、以下の情報でログインする



4、**プレビュー**のタブをクリックすると、各カメラのリアルタイム映像を確認可能。

- CH1：メインカメラ
- CH3：車内カメラ



5、本体カメラ下部のネジを緩めると、カメラの角度を調整できる



➤ 専用ソフト (Android/IOS)

➤ ローカルWeb

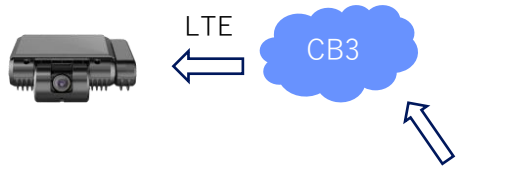
➤ 専用ソフトPC



1、デバイスを通電し、2min以内にPCかデバイスのネットワークに接続してください。



STからアクセスポイント

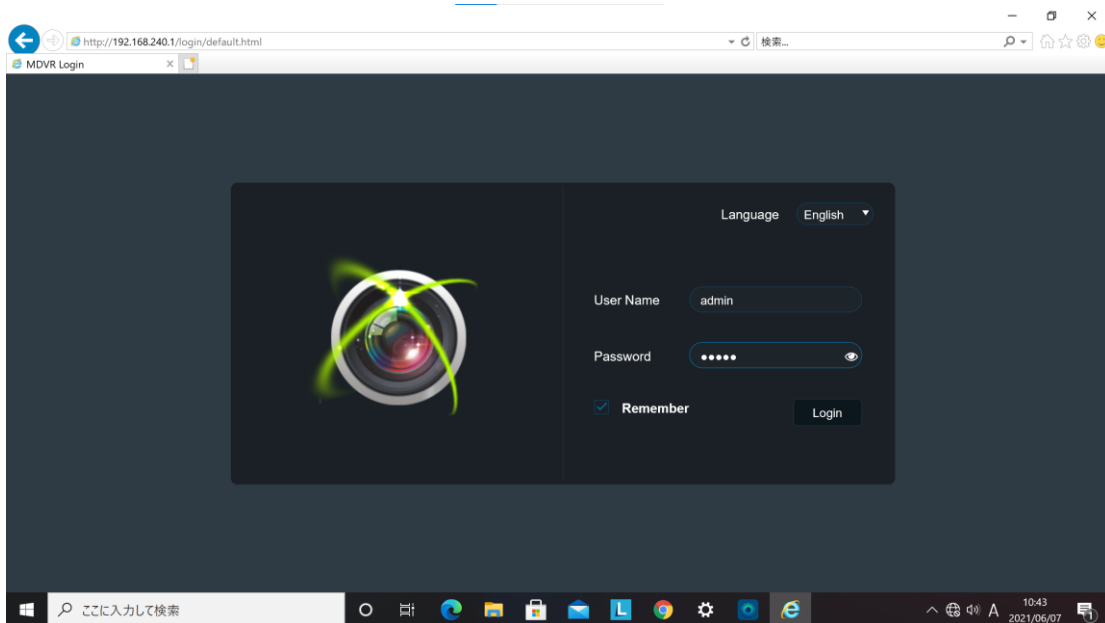


2、**IEのブラウザ**から以下のURLを入力し、ログイン画面が表示され、User Nameとパスワードを入力してください。

Login URL : <http://192.168.240.1>

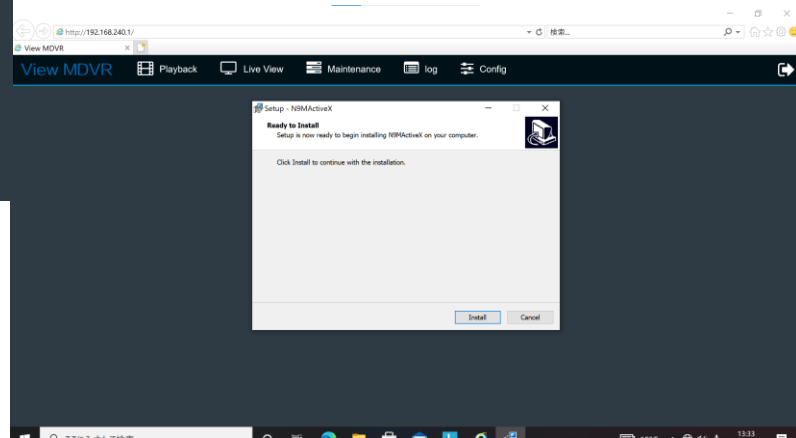
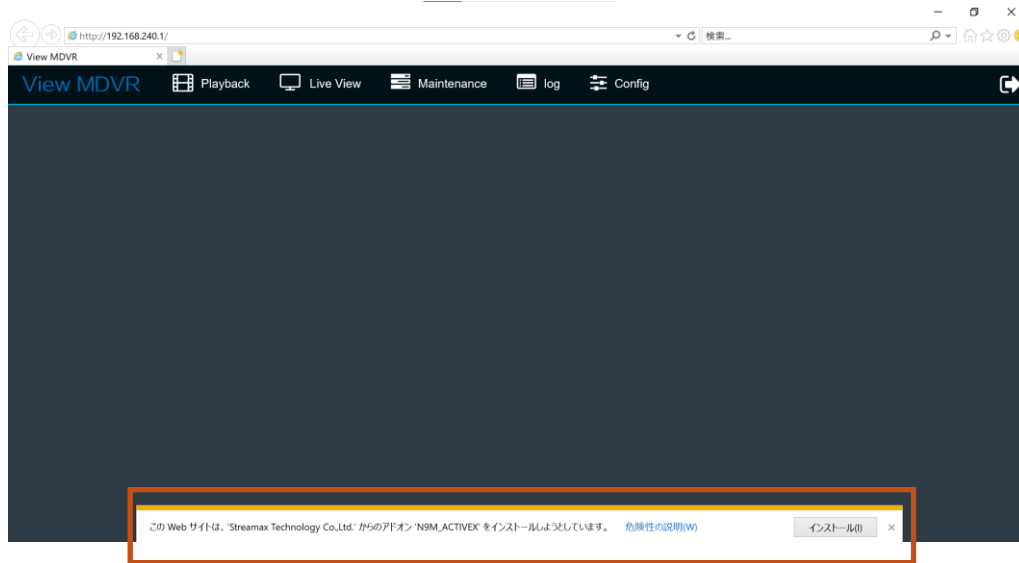
User Name : user

Password : flect12345

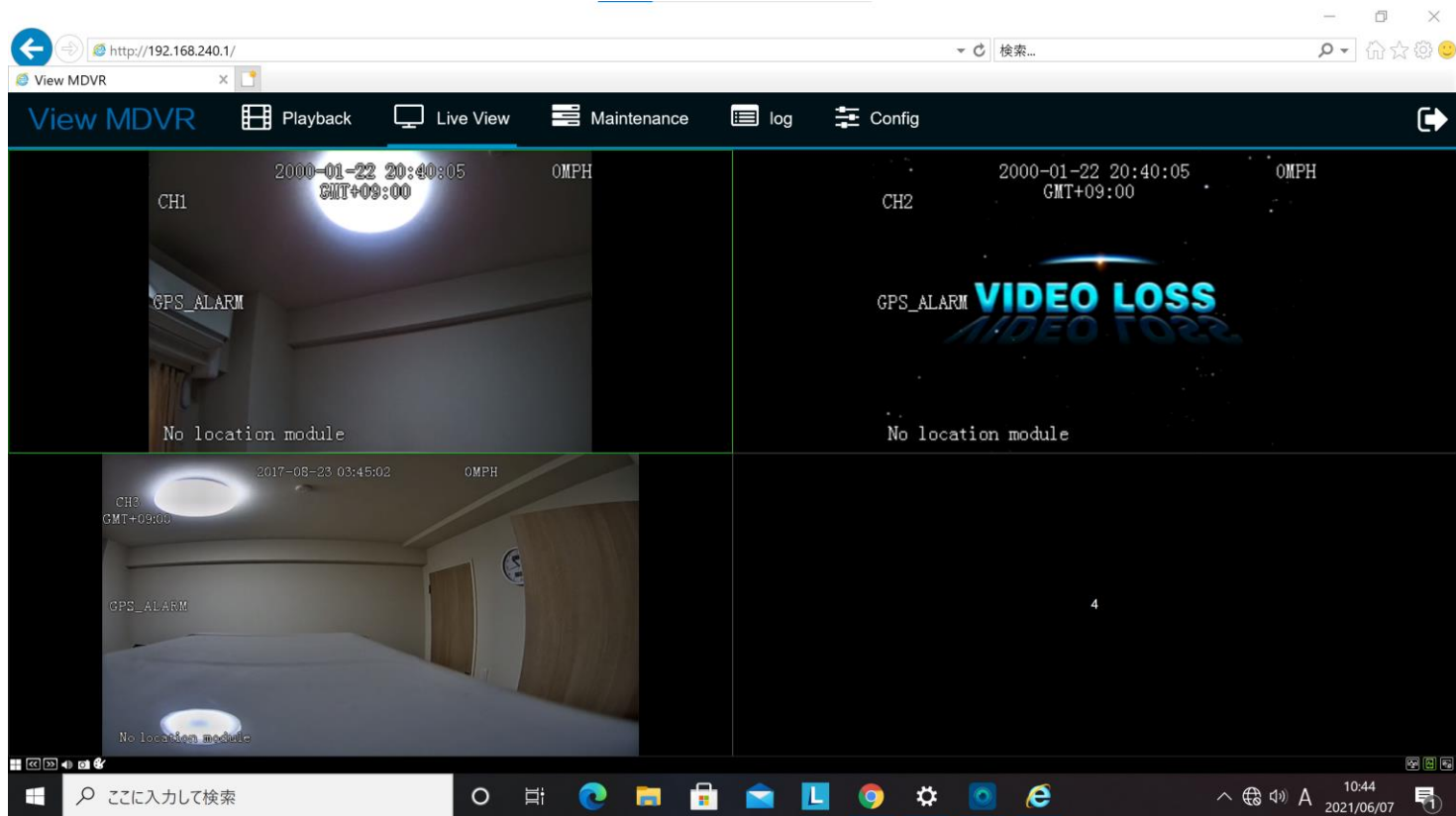


※上記のURL初期時アクセス時にドライブインストール提示された時に通信できる状態に戻してインストールしてください。

3、ログインするとドライバーインストールポップアップが表示され、その手順に従い、インストールしてください。



3、**LiveView**のタブをダブルクリックするとデバイスのリアルタイム画面が表示されます。



4、本体カメラ下部のネジを緩めると、カメラの角度を調整できる



Carriot

- 専用ソフト (Android/IOS)

- ローカルWeb

- 専用ソフトPC

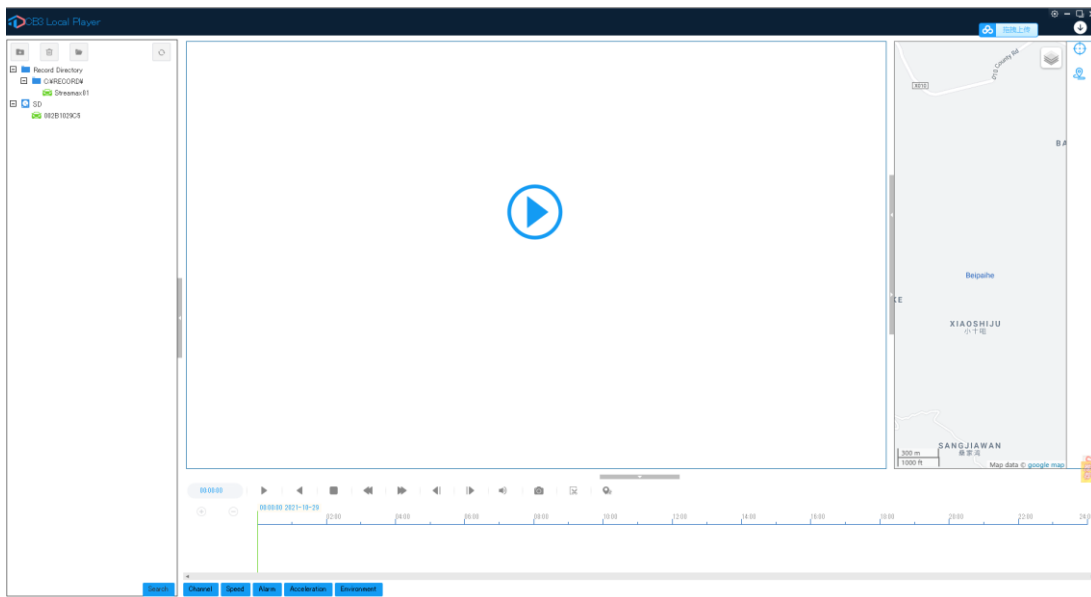
1、PC用の専用ソフトCEIBA3 をインストールしてください。



専用ソフトの提供は、Cariotの担当者に確認してください。社内共有URL

[https://flect.sharepoint.com/:u:/s/cariot\\_group/EbLANZsOMpNFscXiwyvYaEBMQn4nR-zHgw59fwl2kqgLw?e=XnkBht](https://flect.sharepoint.com/:u:/s/cariot_group/EbLANZsOMpNFscXiwyvYaEBMQn4nR-zHgw59fwl2kqgLw?e=XnkBht)

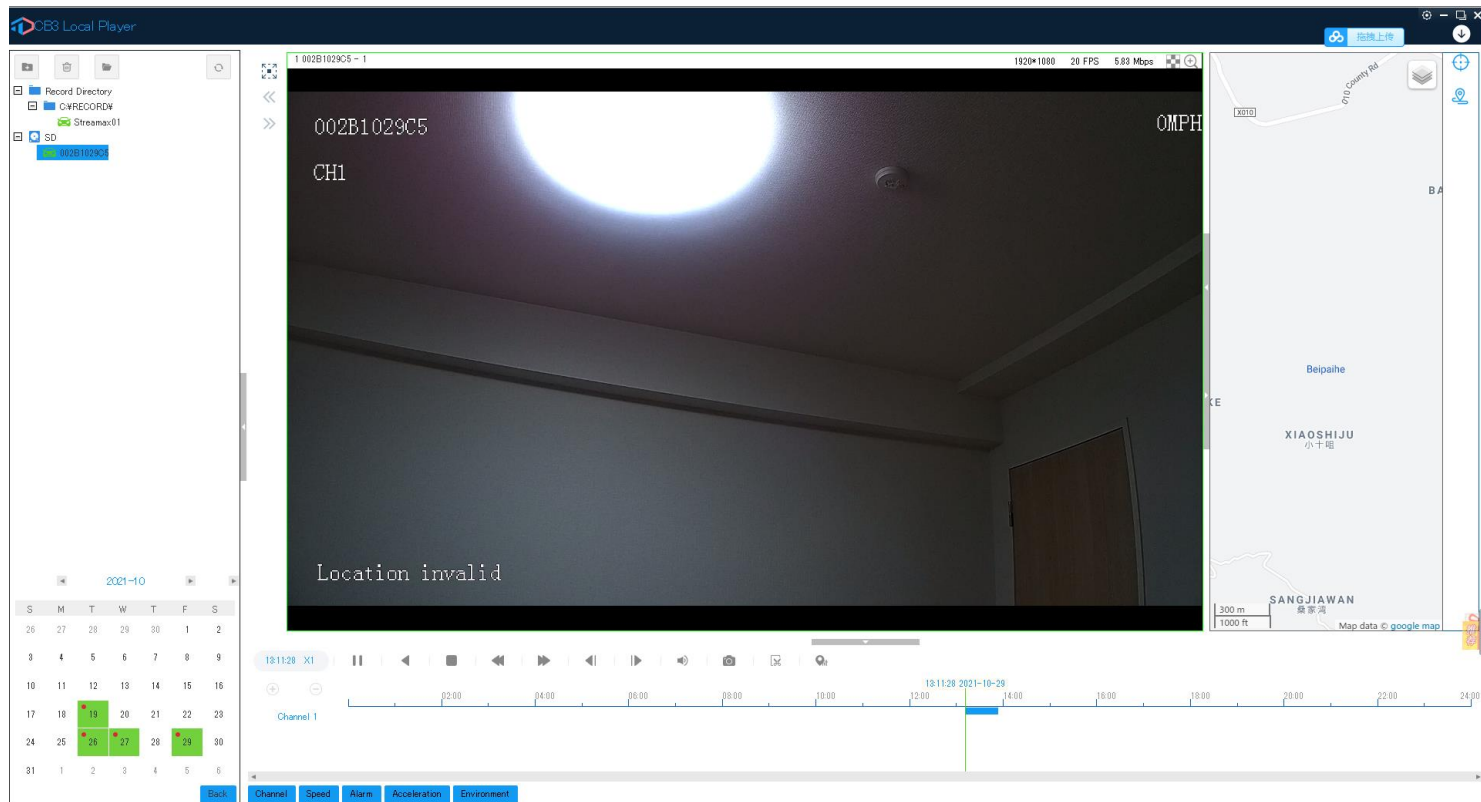
2、SDカードをPCに挿入し、CEIBA3を起動し、以下の画面が表示されます。



3、SDカードをクリックし、カレンダーに録画がある日が緑に表示され、対象日を選んで録画開始ボタンをクリックする

The screenshot shows the CB3 Local Player interface. On the left, the 'Record Directory' shows an SD card with a file named '1020102901' circled in red and labeled '1'. The main area features a large blue play button labeled '録画開始ボタン ③'. At the bottom left, a calendar for October 2021 shows dates 18, 19, 20, 21, 22, 25, 26, 27, 28, 29, and 30 highlighted in green, with a red box around them and a circled '2'. A timeline at the bottom shows a green vertical line at 13:11:18 on 2021-10-29. The right side of the interface displays a map of the location.

## 4、各カメラのビデオが表示されます。（CH1メインカメラ、CH3車内カメラ）





5、本体カメラ下部のネジを緩めると、カメラの角度を調整できる





# Thank you

株式会社フレクト Cariot事業部  
〒100-0011 東京都千代田区内幸町1-1-6 NTT日比谷ビル4F  
Dept 03-6869-2662 <https://www.cariot.jp>